

Grundforløb: Medieproduktion
Varighed: 1 år 9 måneder
Adgangskrav: 9 års undervisning

www.eud-info.dk

Erhvervsuddannelse
på de tekniske skoler
- en god **fremtid!**

Web-integrator

I løbet af din uddannelse til web-integrator lærer du at integrere tekst, billeder, grafik, lyd, animation og databaser, når du fremstiller dynamiske og avancerede internetløsninger. Du lærer også at arbejde med navigationsdesign og fremstilling af internetsider ved hjælp af en grafisk editor og bearbejde og integrere digital fotografering, scanning, billedbehandling og grafik til anvendelse i internetløsninger.

Herudover skal du kunne arbejde med objektorienteret programmering, relationsdatabaser og applikationsudvikling samt opsætning af webservere, herunder tilpasning og vedligeholdelse af præfabrikeret e-handel-software.

Specialer

Uddannelsen har følgende trin og specialer:

Web-integrator.

Hvor lang tid tager uddannelsen?

Uddannelsen til web-integrator tager 1 år og 9 måneder. Uddannelsen er skolebaseret, hvilket betyder, at du er på skolen under hele forløbet.

Kan jeg læse videre?

Du kan videreudanne dig inden for mediebranchen.



Hvor kan jeg tage uddannelsen?

Djurslands Erhvervsskoler • Mercantec, Viborg
• Roskilde Tekniske Skole • Syddansk Erhvervsskole • Tech College Aalborg

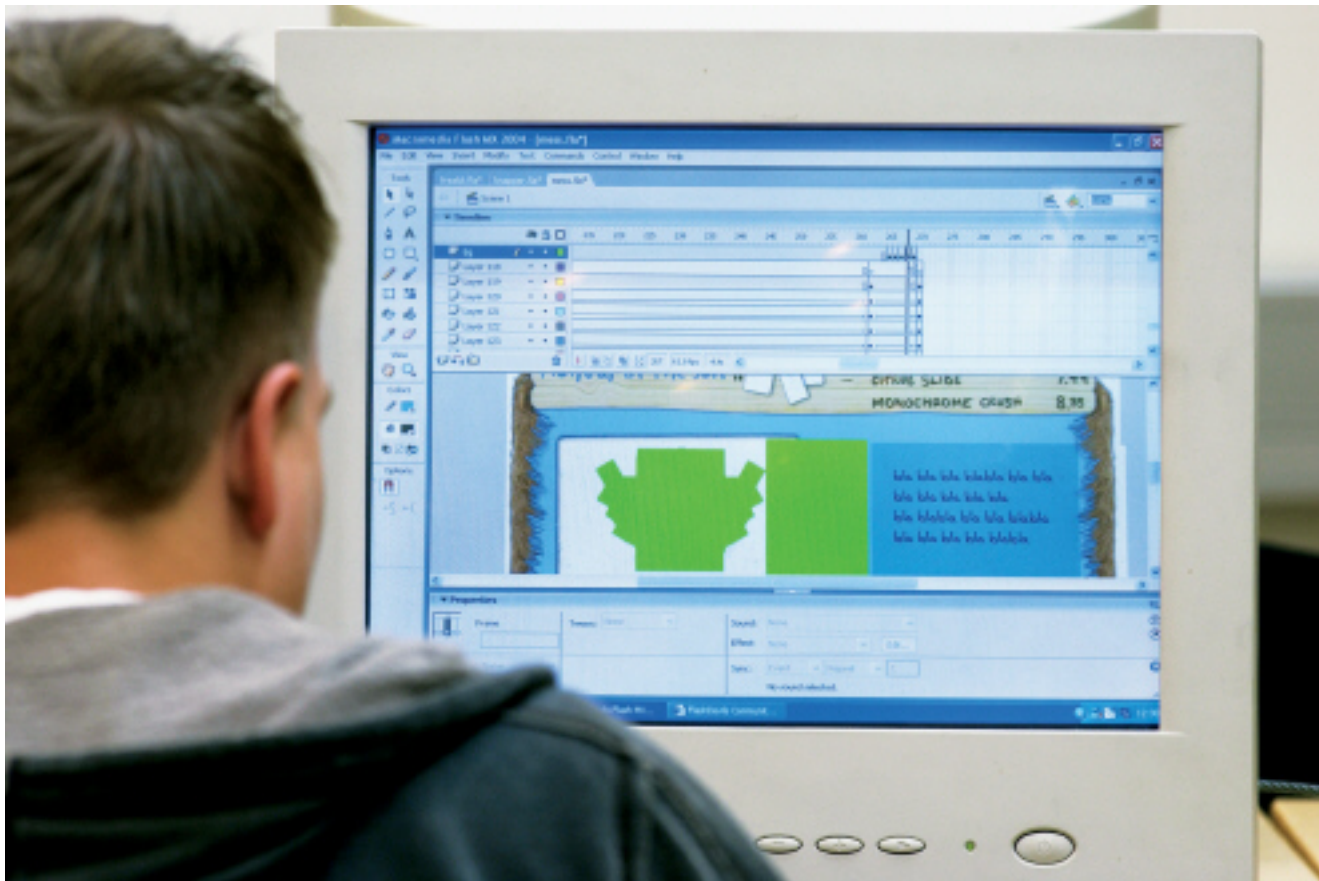
Vil du vide mere?

Du er altid velkommen til at kontakte vejlederen på den nærmeste tekniske skole.

Du kan læse mere om grundforløbet i den særlige folder eller klikke dig ind på www.ug.dk.

Danmarks Tekniske Skoler

*- Her kan
du blive
til noget!*



Sådan forløber din uddannelse på en teknisk skole

Grundforløb

Du starter på din erhvervsuddannelse enten med et grundforløb på en erhvervsskole eller i praktik på en virksomhed. Uanset hvilken vej du vælger, er det de samme mål, du skal nå med uddannelsen.

Et grundforløb kan vare fra 10 uger til 60 uger. Længden afhænger af dine forudsætninger, om du ved, hvad du vil, når du starter - eller om du vil prøve forskellige specialer, inden du beslutter dig.

Hovedforløb

Når du har afsluttet dit grundforløb, kan du gå videre til uddannelsens hovedforløb. For at du kan starte på hovedforløbet, skal du have indgået en uddannelsesaftale med en virksomhed. På nogle uddannelser er der også mulighed for at komme i skolepraktik, hvis du ikke kan få en praktikplads. Hovedforløbet veksler mellem praktik i virksomheden og skoleophold og afsluttes med en svendep prøve. I oversigten herunder kan du se, hvordan sådan et uddannelsesforløb kan se ud.

Eksempel: Web-integrator 1 år 9 mdr.



grundforløb skoleophold

Uddannelsens varighed er angivet i skoleår à 40 uger. Grundforløbet kan variere fra 10-60 uger. Hvornår og hvordan skoleopholdene på hovedforløbet placeres, kan desuden være individuelt for den enkelte skole.

Praktik

Du er selv ansvarlig for at finde din praktikplads, men skolens vejledere og din kontaktlærer hjælper dig gerne med gode råd. Du kan f.eks. benytte databasen www.praktikpladsen.dk til at søge efter ledige praktikpladser, men som regel er den allerbedste måde at få en praktikplads på at gå ud og besøge den virksomhed, som du gerne vil i praktik hos.

Hvordan med økonomien?

Under grundforløbet kan du få SU, hvis du er fyldt 18 år og ikke har en praktikplads. Du vil gå over på elevløn, når du starter på hovedforløbet, undtagen på skolebaserede uddannelser, hvor du får SU under hele forløbet. Har du en praktikplads under grundforløbet, får du løn allerede her.

Hvor meget du får i løn, afhænger af, hvilken uddannelse du er i gang med. Lønnen stiger løbende gennem uddannelsen, og du får udbetalt løn både i praktikken og på skoleophold. Er du i skolepraktik, vil du få udbetalt en ydelse i stedet for løn, dog på en lavere sats.

- Her kan du blive til noget!