

Grundforløb: Strøm, styring og it
Varighed: Mellem 2 år 6 mdr. og 4 år 6 mdr.
Adgangskrav: 9 års undervisning

Erhvervsuddannelse på de tekniske skoler - en god fremtid!

Elektriker

Bygningsautomatik, El-montør, Installationsteknik, Kommunikationsteknik og Styrings- og reguleringsteknik

Elektrikeren med speciale i bygningsautomatik installerer, programmerer og vedligeholder intelligente bygningsinstallationer og anlæg til central tilstandsstyring samt automatiske indbruds- og brandalarmer. Installationsteknikeren installerer og vedligeholder lys- og motorinstallationer, stik-, hoved- og gruppeledninger, automatiske anlæg, plc'er og belysningsanlæg. Elektrikeren med speciale i kommunikationsteknik sørger for tele- og dataanlæg. Styrings- og reguleringsteknikeren arbejder med lys- og motorinstallationer, automatiske anlæg med plc'er, pneumatiske styringer og prod.anlæg med grafiske brugerflader.

El-montøren arbejder med lys- og motorinstallationer, stik-, hoved- og gruppeledninger.

Specialer

Uddannelsen har følgende trin og specialer:

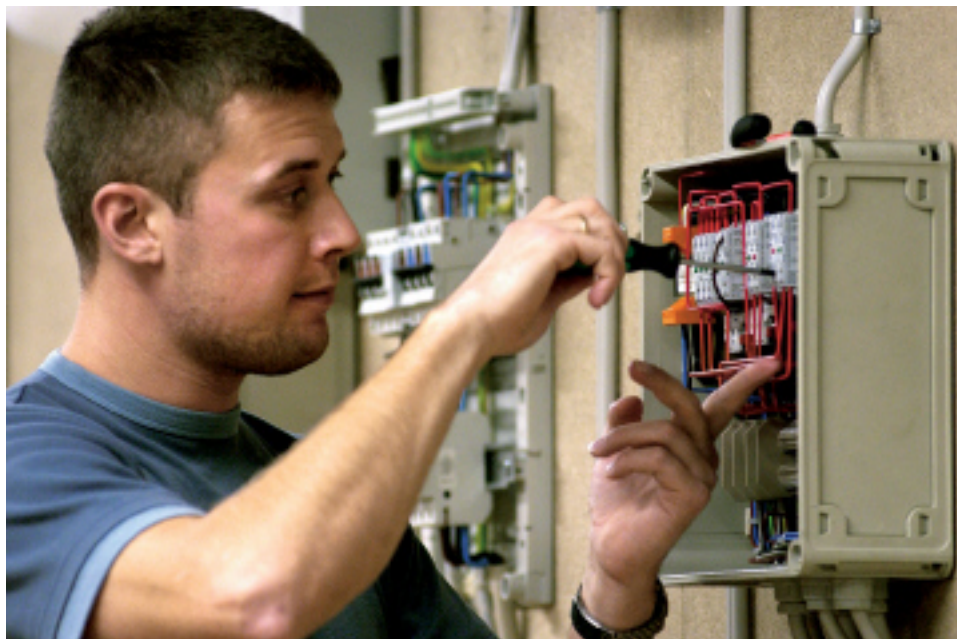
Bygningsautomatik, installationsteknik, kommunikationsteknik, styrings- og reguleringsteknik og el-montør.

Hvor lang tid tager uddannelsen?

Specialerne bygningsautomatik og installationsteknik tager 4 år med 55 uger på skole. Kommunikationsteknik og styrings- og reguleringsteknik tager 4 år og 6 måneder med 60 uger på skole, og uddannelsen til el-montør tager 2 år og 6 måneder med 39 uger på skole.

Kan jeg læse videre?

Du kan videreuddanne dig til it-teknolog, automationsteknolog, installatør eller elektroingeniør.



Hvor kan jeg tage uddannelsen?

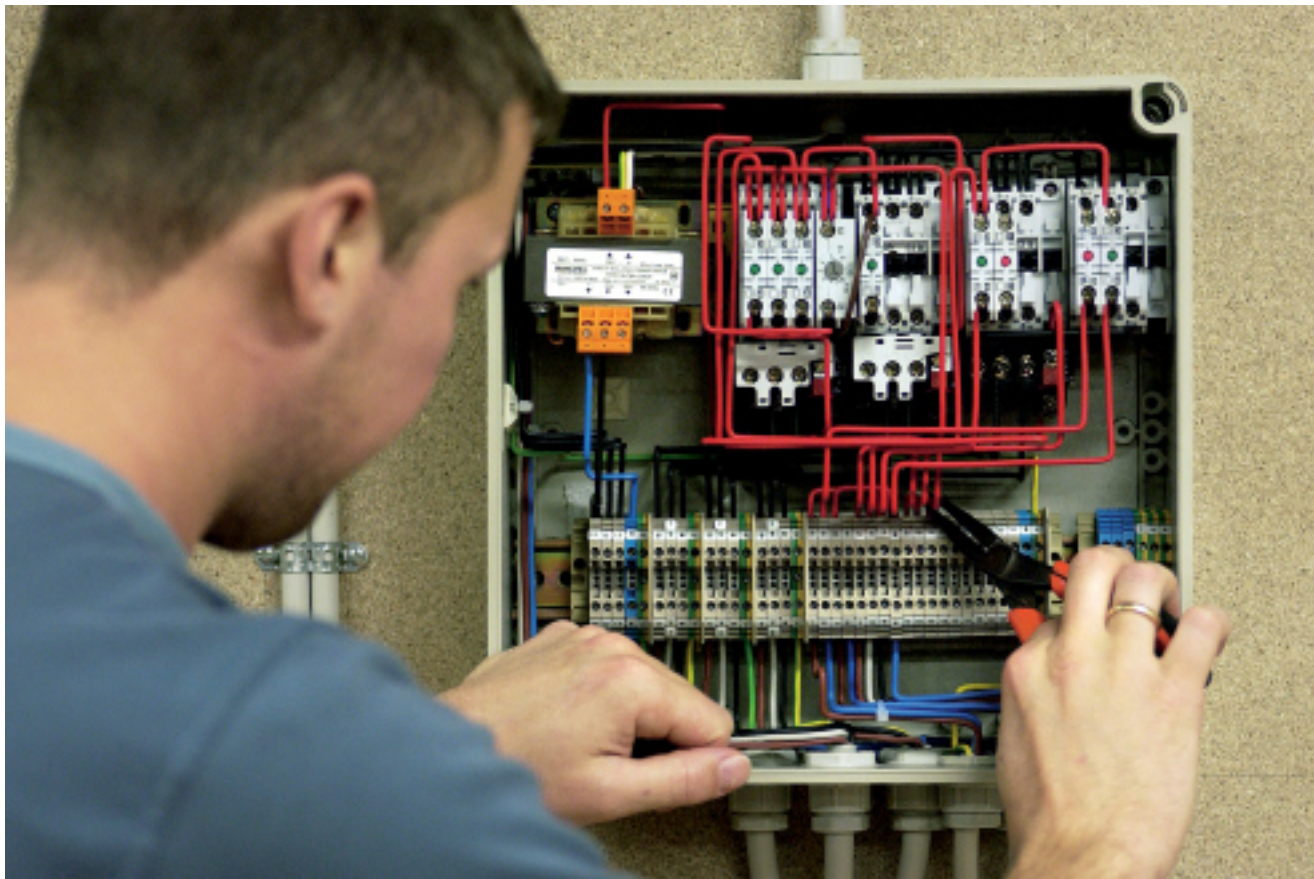
CELF, Nykøbing F • Den jyske Haandværker-skole, Hadsten • Erhvervsskolen Nordsjælland, Hillerød • EUC Nord, Hjørring • EUC Nordvest-sjælland, Holbæk • EUC Sjælland, Næstved • EUC Syd, Sønderborg • EUC Vest, Esbjerg • Herningsholm Erhvervsskole • Randers Tekniske Skole • Roskilde Tekniske Skole • Selandia - Center for Erhvervsrettet Uddannelse, Slagelse • Skive Tekniske Skole • Svendborg Erhvervsskole • Syddansk Erhvervsskole • TEC, Frederiksberg • Tech College Aalborg • AARHUS TECH

Vil du vide mere?

Du er altid velkommen til at kontakte vejlederen på den nærmeste tekniske skole.

Du kan læse mere om grundforløbet i den særlige folder eller klikke dig ind på www.ug.dk.

*- Her kan
du blive
til noget!*



Sådan forløber din uddannelse på en teknisk skole

Grundforløb

Du starter på din erhvervsuddannelse enten med et grundforløb på en erhvervsskole eller i praktik på en virksomhed. Uanset hvilken vej du vælger, er det de samme mål, du skal nå med uddannelsen.

Et grundforløb kan vare fra 10 uger til 60 uger. Længden afhænger af dine forudsætninger, om du ved, hvad du vil, når du starter - eller om du vil prøve forskellige specialer, inden du beslutter dig.

Hovedforløb

Når du har afsluttet dit grundforløb, kan du gå videre til uddannelsens hovedforløb. For at du kan starte på hovedforløbet, skal du have indgået en uddannelsesaftale med en virksomhed. På nogle uddannelser er der også mulighed for at komme i skolepraktik, hvis du ikke kan få en praktikplads. Hovedforløbet veksler mellem praktik i virksomheden og skoleophold og afsluttes med en svendeprøve. I oversigten herunder kan du se, hvordan sådan et uddannelsesforløb kan se ud.

Eksempel: Installationsteknik 4 år



Eksempel: El-montør 2 år 6 mdr.



grundforløb praktik skoleophold

Uddannelsens varighed er angivet i skoleår á 40 uger. Grundforløbet kan variere fra 10-60 uger. Hvornår og hvordan skoleopholdene på hovedforløbet placeres, kan desuden være individuelt for den enkelte skole.

Praktik

Du er selv ansvarlig for at finde din praktikplads, men skolens vejledere og din kontaktlærer hjælper dig gerne med gode råd. Du kan f.eks. benytte databasen www.praktikpladsen.dk til at søge efter ledige praktikpladser, men som regel er den allerbedste måde at få en praktikplads på at gå ud og besøge den virksomhed, som du gerne vil i praktik hos.

Hvordan med økonomien?

Under grundforløbet kan du få SU, hvis du er fyldt 18 år og ikke har en praktikplads. Du vil gå over på elevløn, når du starter på hovedforløbet. Har du en praktikplads under grundforløbet, får du løn allerede her.

Hvor meget du får i løn, er afhængigt af, hvilken uddannelse du er i gang med. Lønnen vil stige løbende gennem din uddannelse, og du får udbetalt løn både i praktikken og på skoleopholdet. Er du i skolepraktik, vil du få udbetalt en ydelse i stedet for løn, dog på en lavere sats.

- Her kan du blive til noget!

